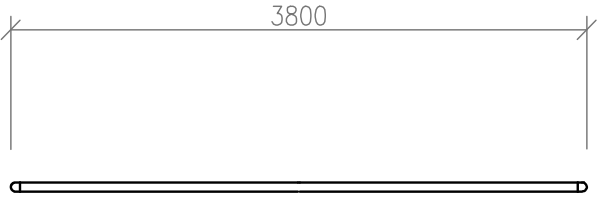
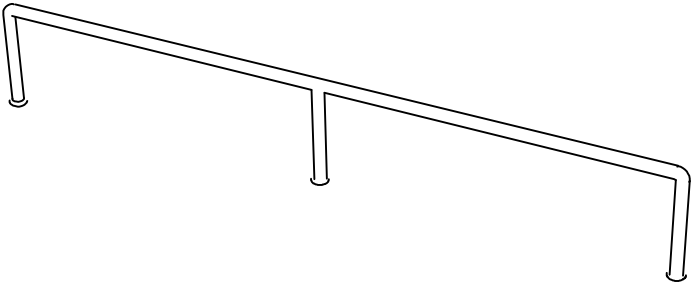


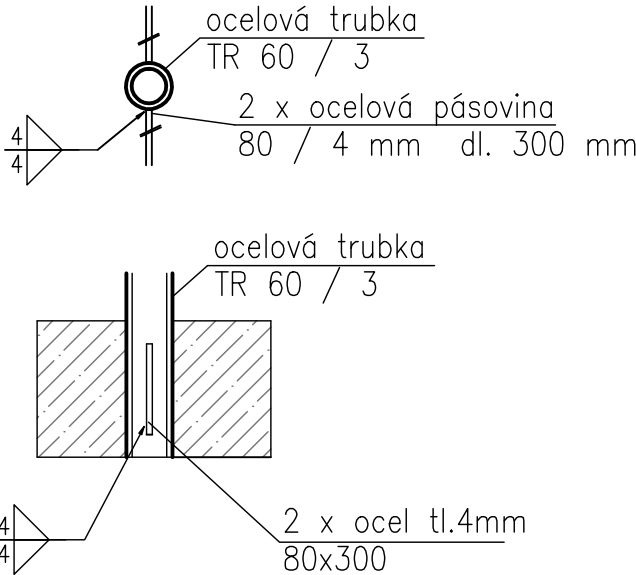
PŮDORYS



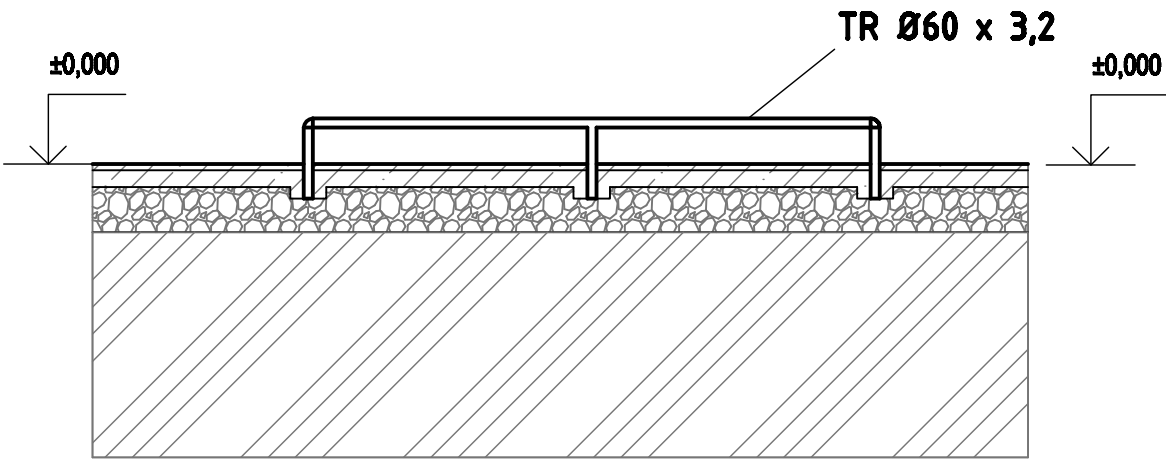
AXONOMETRIE



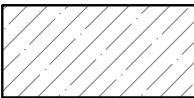
DETAIL KOTVENÍ TRUBKY
1:10



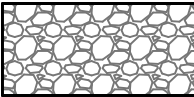
ŘEZ A - A´



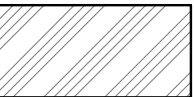
LEGENDA MATERIÁLŮ:



Základní deska skateparku, monolitická ŽB SKOŘEPINA tl.150 mm betonu třídy C25/30, výztuž R10 a'200mm v obou směrech, nebo 1x kari síť 8x150x150 – osazená při horním okraji s krytím min. 35 mm.



Štěrkopískový podsyp tl. min. 200 mm, drcené kamenivo frakce 0–63 se spojitou zrnitostí, hutněný po vrstvách max. 200mm na hodnotu Edef.2≤30MPa, Edef.2/Edef.1≤2,5
Na tento zhutněný podsyp varovnat horní srovnávací vrstvu tl.100mm drobnějšího kamenivo frakce 0–32 se spojitou zrnitostí, hutněnou po vrstvách max. 200mm na hodnotu Edef.2≤30 MPa, Edef.2/Edef.1≤2,5



Původní terén – zemina

POZNÁMKA: Překážka 16 - RAIL je provedena z ocelových trubek TR 60/3. Trubky jsou kotveny do železobetonové skořepiny skateparku-2x ocelová pásovina 80/4mm dl. 300mm.
Povrchová úprava všech kovových prvků - žárovým zinkováním.

VÝŠKOVÝ SYSTÉM : MÍSTNÍ ± 0,000 =188,35 m n.m Bpv

VYPRACOVAL :	WRÓBEL DAVID	Autorizační razítko:	
AUT.PROJEKTANT :	WRÓBEL DAVID , ČKAIT 1103973		
INVESTOR :	MĚSTO OTROKOVICE, NÁM. 3.KVĚTNA 1340, 765 02, OTROKOVICE		
NÁZEV AKCE :		<div><div><div>Freetime zóna Otrokovice - Trávníky</div><div>SKATEPARK</div></div></div>	
ČÁST :			
SO 01 Skatepark		DATUM :	07/2020
D1.2. Stavebně - konstrukční část		MĚŘÍTKO :	1 : 50
MÍSTO :	Parcely č.1182/9,1182/37,1210/3,1209,1182/32		
16 RAIL - TVAR A VÝZTUŽ		STUPEŇ DOK.:	DÚR,DSP–SPOLEČNÁ
		FORMÁT :	A3
		Č. VÝKRESU :	D1.2.b.18.